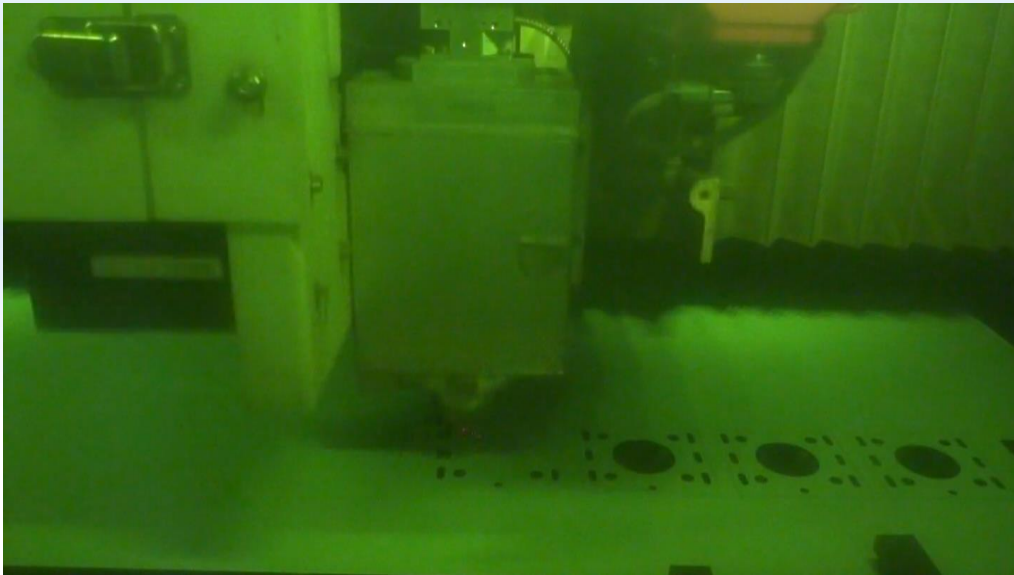


ファイバーレーザー

KOMATSU KFL 2048

ファイバーレーザーは、ビーム品質に優れるといわれ、最小集光径はCO₂レーザーの半分ほどしかありません。小さな集光径が得られるので歪の少ない加工が可能となります。CO₂レーザーに比べて波長が小さく、切断することが出来なかった、高反射材も切断することが可能です。金型は不要で、10段保有している材料・製品棚から自動で材料をセットし、24時間無人で動くレーザー加工機です。



加工ストローク: 2,560x1,280 mm

テーブル高さ: 920 mm

発振器出力: 2000W

位置決め精度: ±0.04/500 mm

早送り速度: 120m/min

加工精度: ±0.1

最大加工ワーク寸法: 1,250x2,500 mm

加工板厚: 0.5~3.2 mm(材質・板厚については別途ご相談下さい)

* 保護カバー越しでの映像になります!!