

# メタルエステ

ME-2307  
-バリトリ機-

\*ペーパーやすりのような研磨ブラシでバリ取りをする機械です。キズが付きにくく、二次バリの発生がありません。



ガトリング、レーザー加工、プレス、シャーリング等で発生したバリ(ドロス)を除去します。

軽い面取り(糸面取り)をするのに最適です。

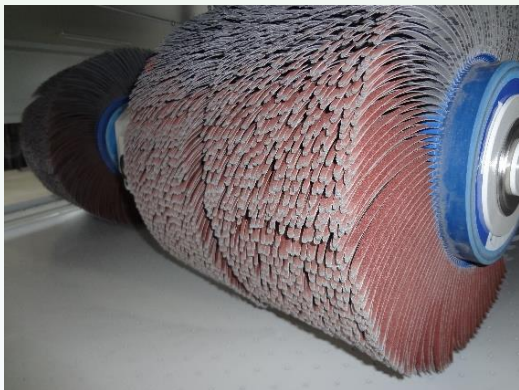
加工範囲は、有効幅1000mm、最大高さ70mm

タッチパネルで研磨ブラシの高さや速度を調整し、面取り量を自由に調整します。

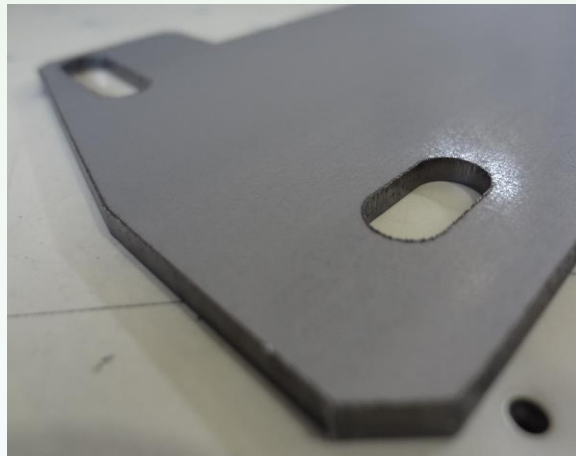
保護ビニール付きの製品も可能です。

機械の中の様子です↓

研磨ブラシは4本あり、回転しながらバリを取っていきます。



メタルエステ使用前



メタルエステ使用后

